

DE *Traversées*

10 mars 2026

Manifeste

Être architecte aujourd'hui

Agir dans l'anthropocène

Et comment ?



Etre architecte aujourd'hui

Hybridation

Professionnalisation

Transdisciplinarité



Agir dans l'anthropocène

Elaboration de nouvelles gouvernances

Reconnaissance des milieux

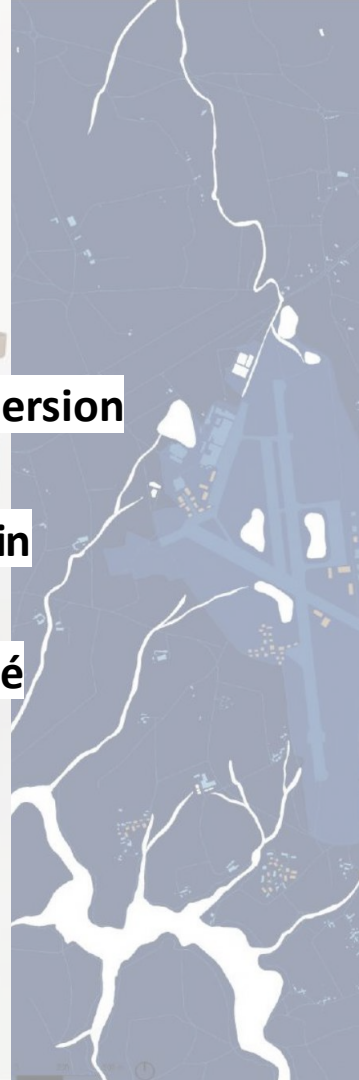
Pratiques de projet innovantes

Et comment?

Arpentage / Immersion

Enquête de terrain

Transdisciplinarité



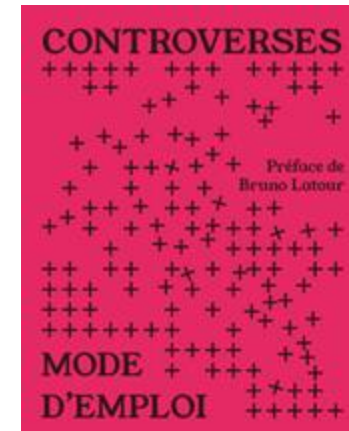
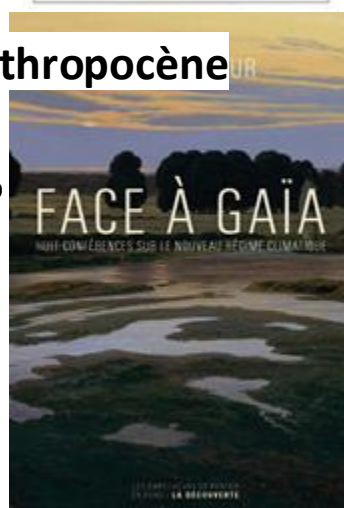


Être architecte aujourd'hui



Agir dans l'anthropocène

Et comment ?



Traversées ?

des espaces existants

des temps

des perceptions

des milieux

des limites

des cultures

...

des paysages (a-)métropolitains



L'équipe enseignante



Juliette Charron
architecte, sociologue



Audrey Courbebaisse
architecte, sociologue



Erwan de Bonduwe
architecte, paysagiste



Maxime Decommer
architecte, sociologue



Charlotte Duvette
historienne de l'architecture



Cécile Gaudoin
architecte, urbaniste



Jeanne Lafon
paysagiste, artiste



Maud Nys
architecte, ingénieure



Sébastien Penfornis
architecte, paysagiste



Paul-Éric Schirr Bonnans
architecte, urbaniste



Véronique Zamant
architecte, urbaniste

Territoire commun 2026-2027

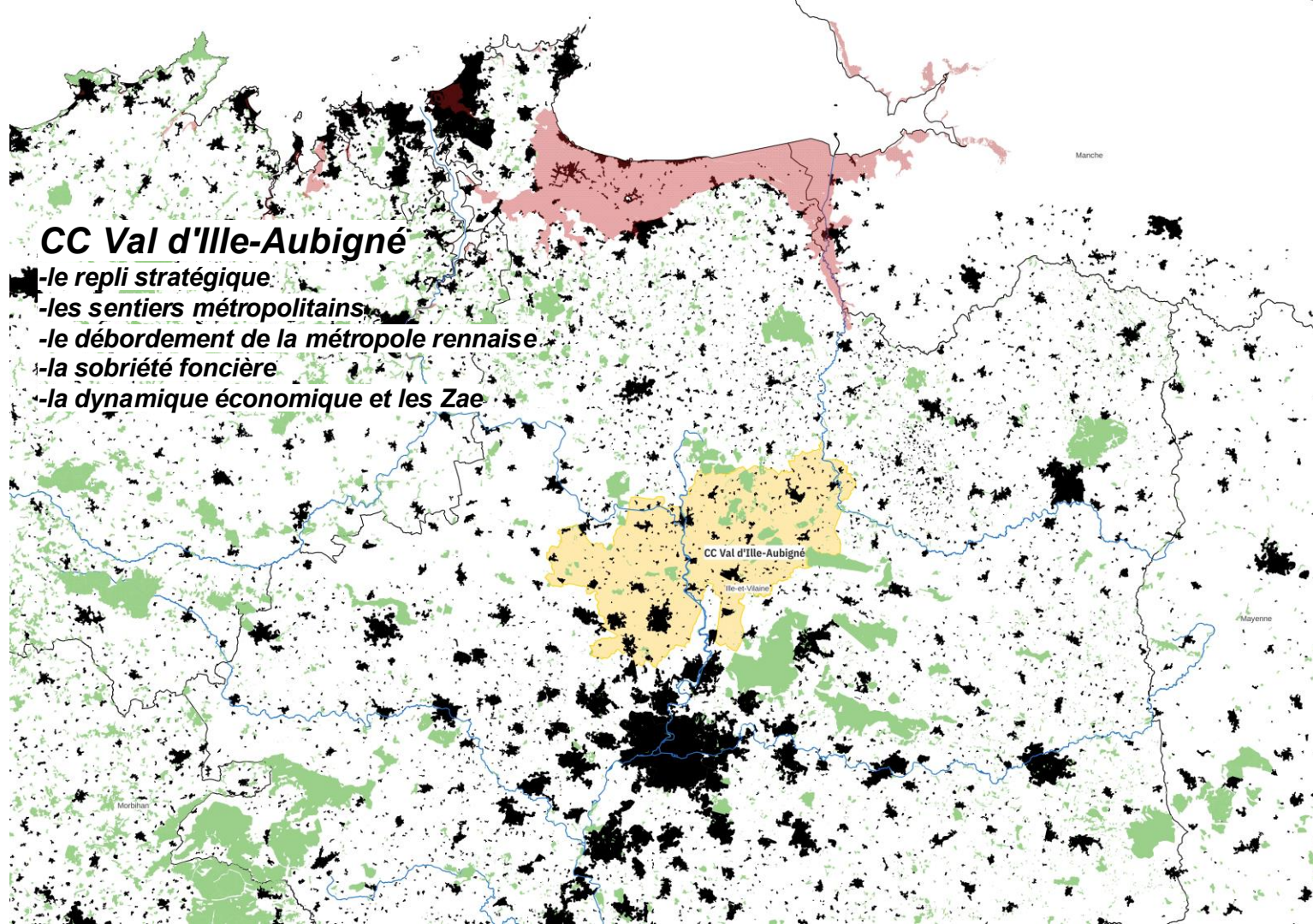
Comment faire territoire à la confluence de dynamiques socio-environnementales dissonantes ? Le cas de la communauté de commune du Val d'Ille Aubigné



**recul du trait de côte / inondations / îlots de chaleur
repli stratégique / sobriété foncière / gouvernance multiple
densification / réversibilité / mixité**

CC Val d'Ille-Aubigné

- le repli stratégique
- les sentiers métropolitains
- le débordement de la métropole rennaise
- la sobriété foncière
- la dynamique économique et les Zae



Le voyage en 2026

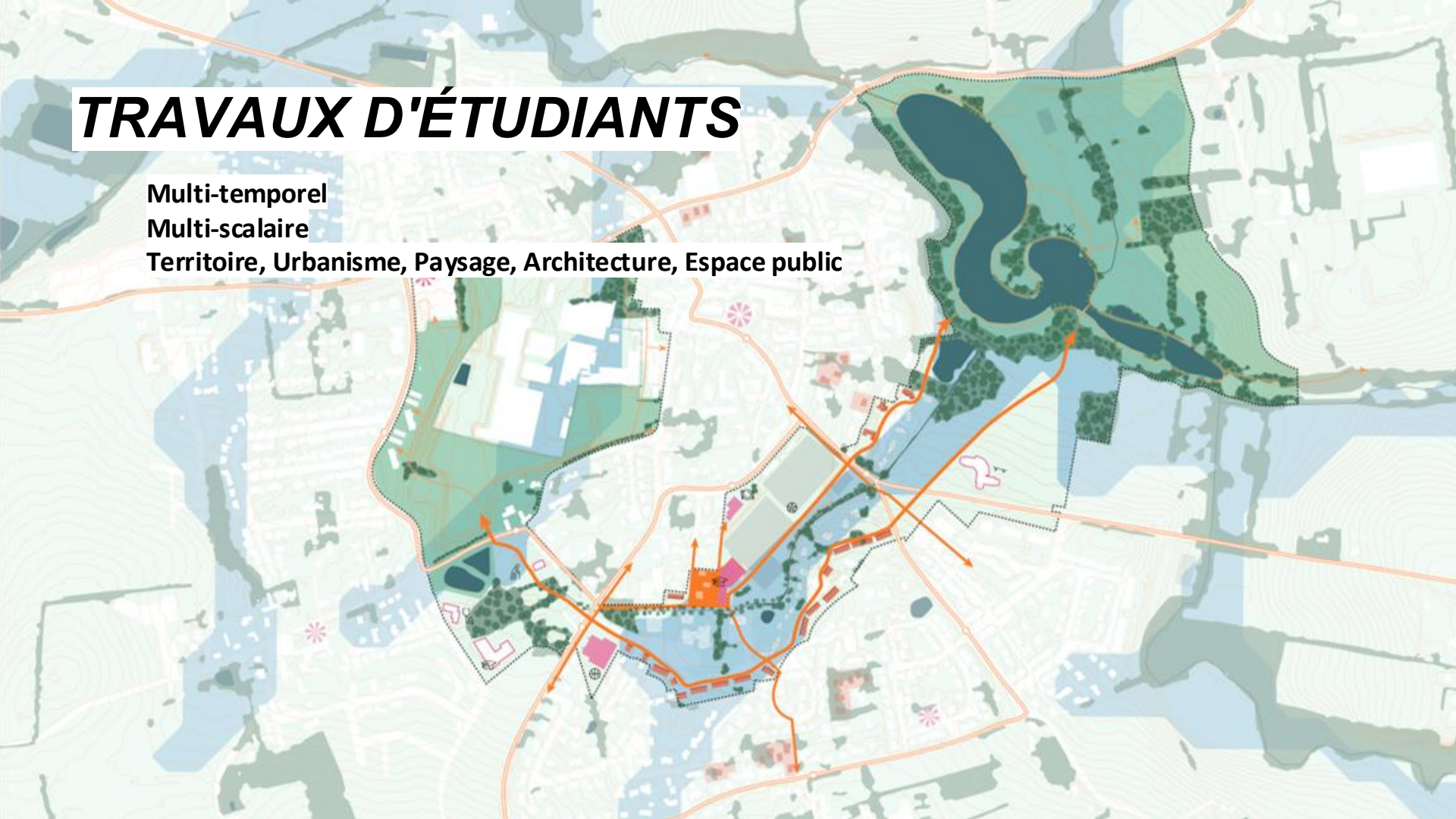


TRAVAUX D'ÉTUDIANTS

Multi-temporel

Multi-échelle

Territoire, Urbanisme, Paysage, Architecture, Espace public



S7/S9 - DESIRS DE TERRITOIRES

L'ARPENTAGE ET LA DOCUMENTATION

Diagnostic croisé des données



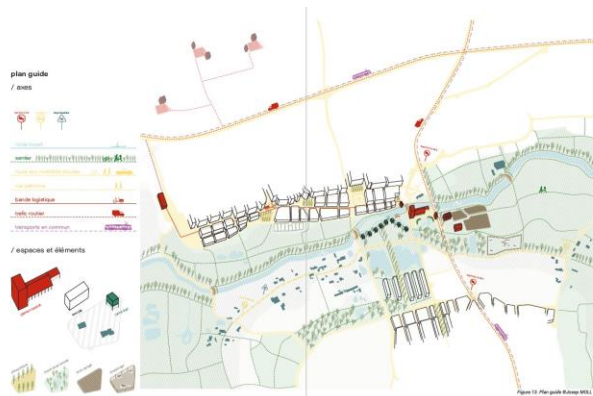
LE SCHÉMA d'INTENTIONS

Enjeux territoriaux et Récit prospectif



LE PLAN GUIDE (1/2000)

Orientations Programmatiques, Urbaines et Paysagères



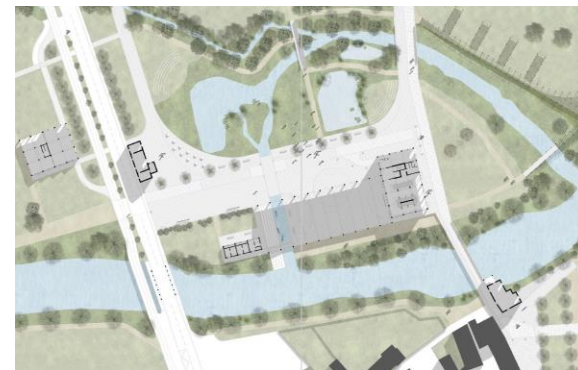
LE PLAN MASSE (1/500)

Formes urbaines et paysagères



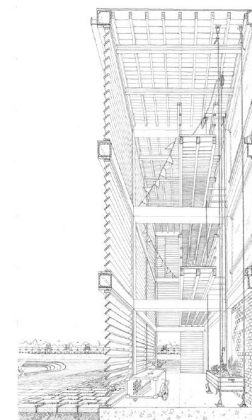
LE REZ DE VILLE (1/200)

Aménagement et conception des sols



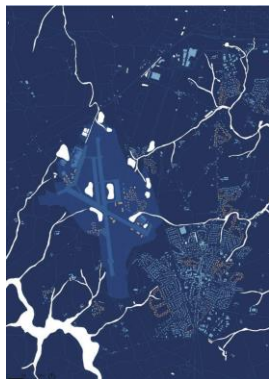
LES PRESCRIPTIONS (1/50)

Architecture et espaces publics

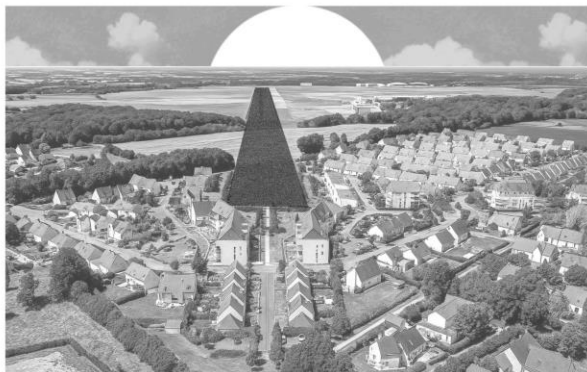


S7/S9 - REGINCA

L'ARPENTAGE ET LA DOCUMENTATION
Approche sensible et analytique



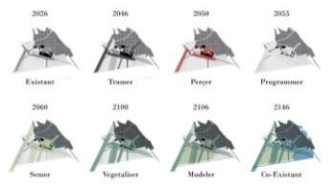
LES IMAGINAIRES
Récits prospectifs



LA TRAVERSÉE ASPHALTIQUE

SÉQUENCE 2 IMAGINAIRES

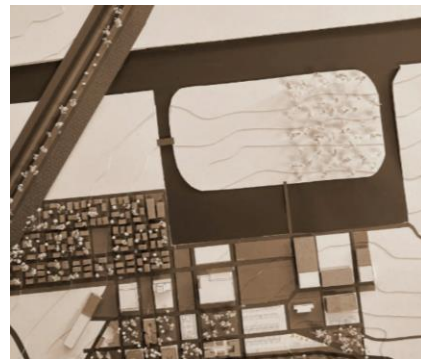
LE SCHEMA DIRECTEUR
Orientations Programmatiques, Urbaines et
Paysagères / Phasage



COUPE DE PRINCIPE
Évolution des sols



LE PLAN MASSE
Formes urbaines et paysagères, les
lisières.

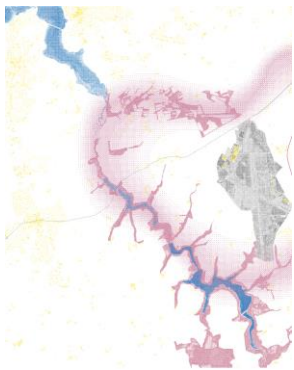


LE DISPOSITIF ARCHITECTURAL
La cité des lisières



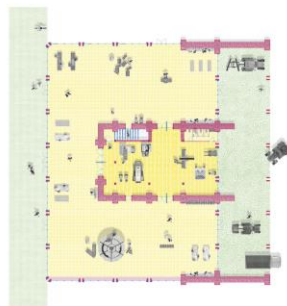
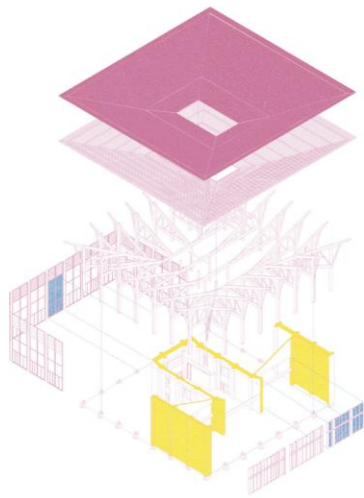
LE SCHEMA DIRECTEUR

Projeter, germer, mutualiser, produire, valoriser, la boucle des communs



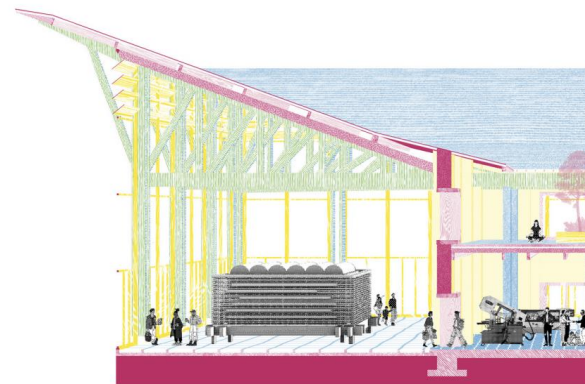
LE PLAN GUIDE

Régénération bocagère et communs



LE DISPOSITIF ARCHITECTURAL

La fabrique et la maison du projet



S8 - DE L'INTENTION A LA MATIERE

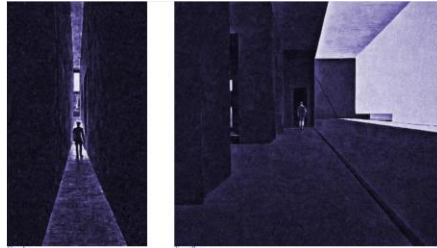
RESSOURCES

Immersion, arpentage, relevés, acteurs



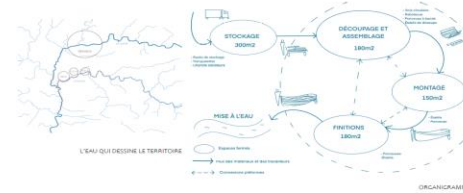
FRAGMENTS (1/20 > 1/100)

Dispositif architectural :
Sol/habitat/lieu productif

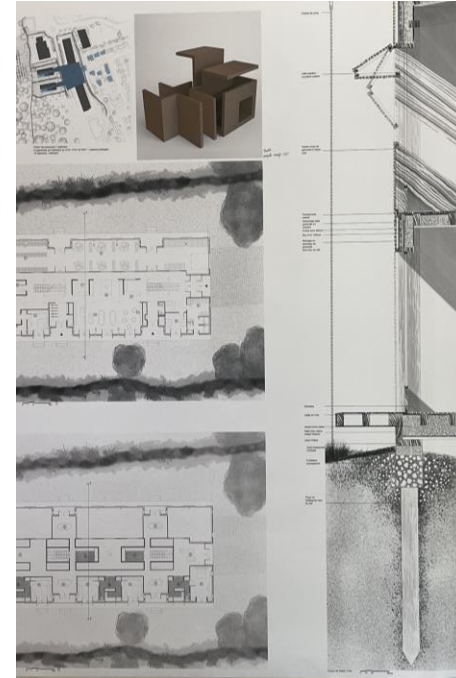


ANCRAGE (1/5000 > 1/200)

Dynamiques territoriales et formes urbaines,
architecturales et paysagères



MATIÈRES (1/20 < > 1/5000)



PFE - DE L'INTENTION A LA MATIERE

EXPERIMENTER : démarche, thématique et programmes, dimension constructive et matérielle, identité plastique, ...

Le dessin d'une pratique



